



TEAMS

सम्पूर्ण शिक्षण आकलन एवं प्रबंधन प्रणाली

टीम्स - टी ऐप्लिकेशन

स्कूल शिक्षा विभाग



असेसमेंट, कक्षा पहली और दूसरी टीम्स - टी ऐप्लिकेशन

विद्यार्थियों की पीरिऑडिक असेसमेंट

शिक्षक का कोड : 370900065

शिक्षक का नाम : INDRAMOHAN SINGH

यू-डाइस कोड : 22271401503

स्कूल का नाम : GOVT. P.S. GONDPARA DEDARI



शिक्षक



स्कूल



विद्यार्थी



सेल्फ इम्प्रूवमेंट



विद्यार्थी का डेटा डाउनलोड करें





विद्यार्थी की हाज़िरी





मध्याह्न भोजन की हाज़िरी





विद्यार्थी की हाज़िरी सिंक करें





एस.एल.ए.





एस.एल.ए. रिपोर्ट





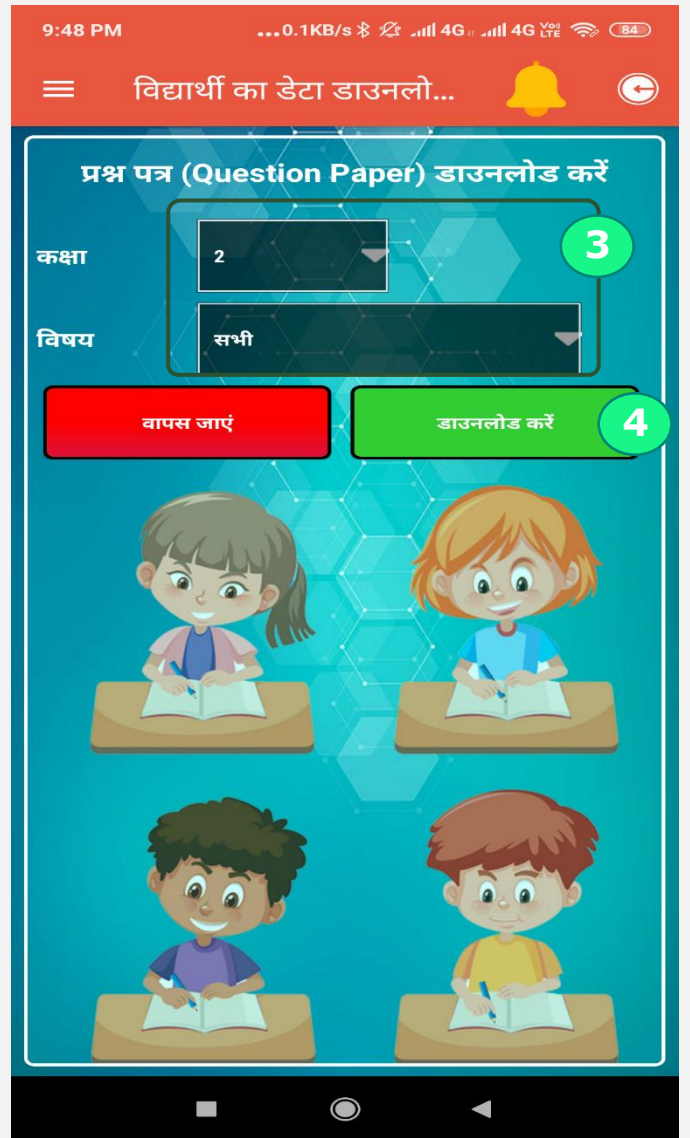
पीरिऑडिक असेसमेंट (कक्षा-1 एवं कक्षा-2 के लिये)



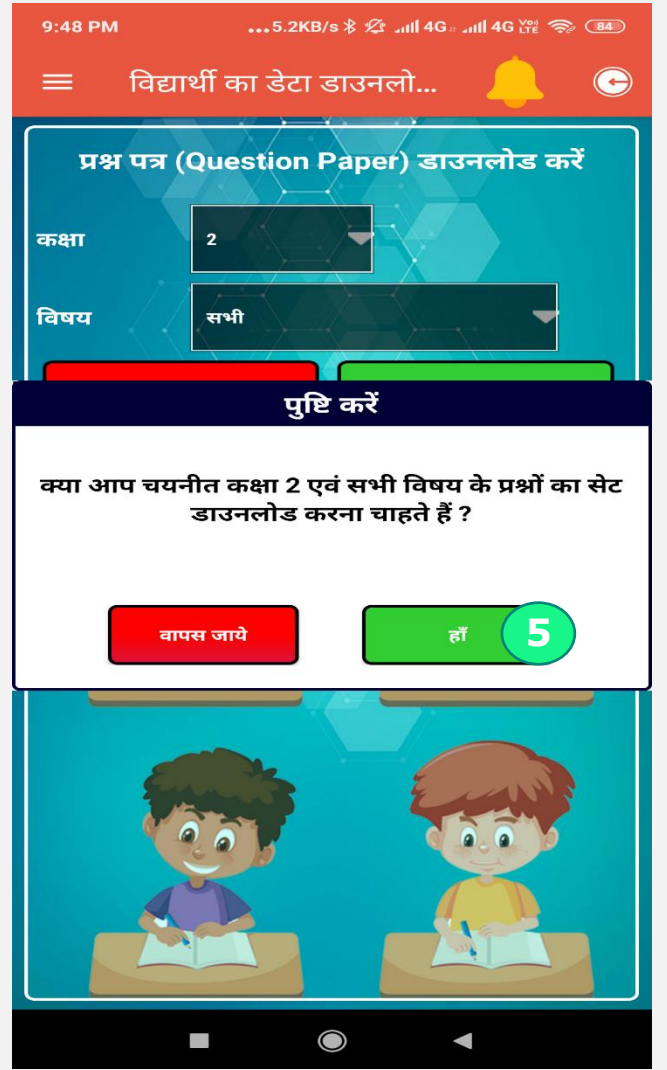
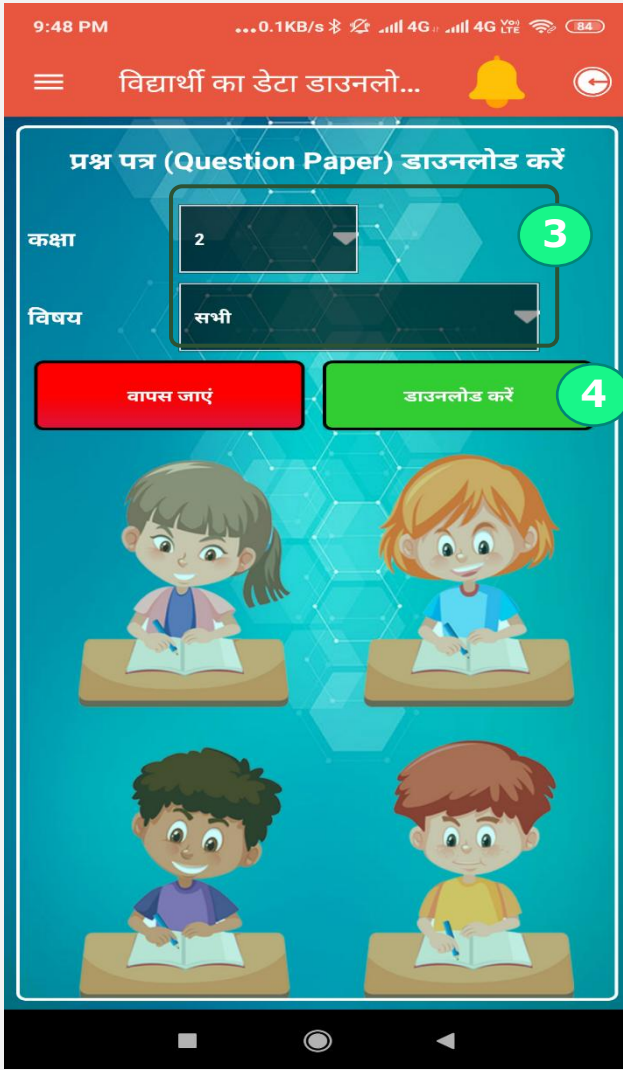


वापस जाएं

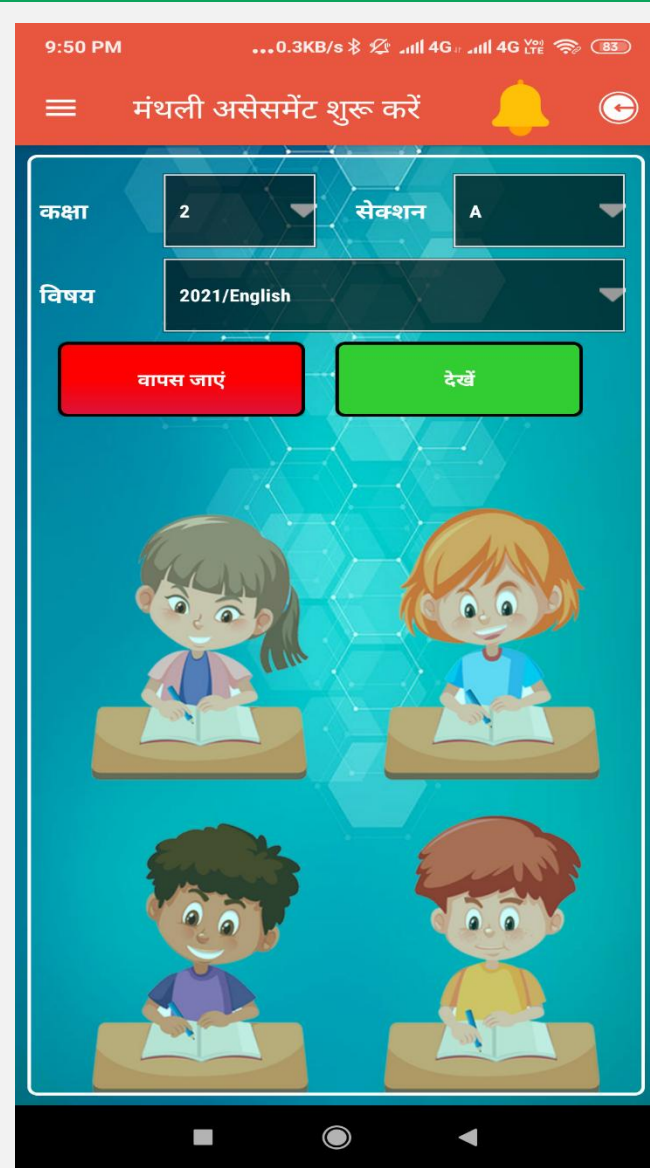
1. विद्यार्थियों की पीरिऑडिक असेसमेंट के लिए ऐप्लिकेशन के होम स्क्रीन पर स्कूल के चित्र को चुने।
2. जैसे ही आप स्कूल के चित्र पर क्लिक करेंगे, स्क्रीन पर कुछ विकल्प दिखाई देंगे। सबसे पहले विद्यार्थियों का डाटा डाउनलोड करें, डाटा डाउनलोड करने के लिए पहले विकल्प "विद्यार्थियों का डाटा डाउनलोड करें" को चुनें।
3. विद्यार्थियों का डाटा डाउनलोड करने के बाद अंतिम विकल्प "पीरिऑडिक असेसमेंट" को चुनें।



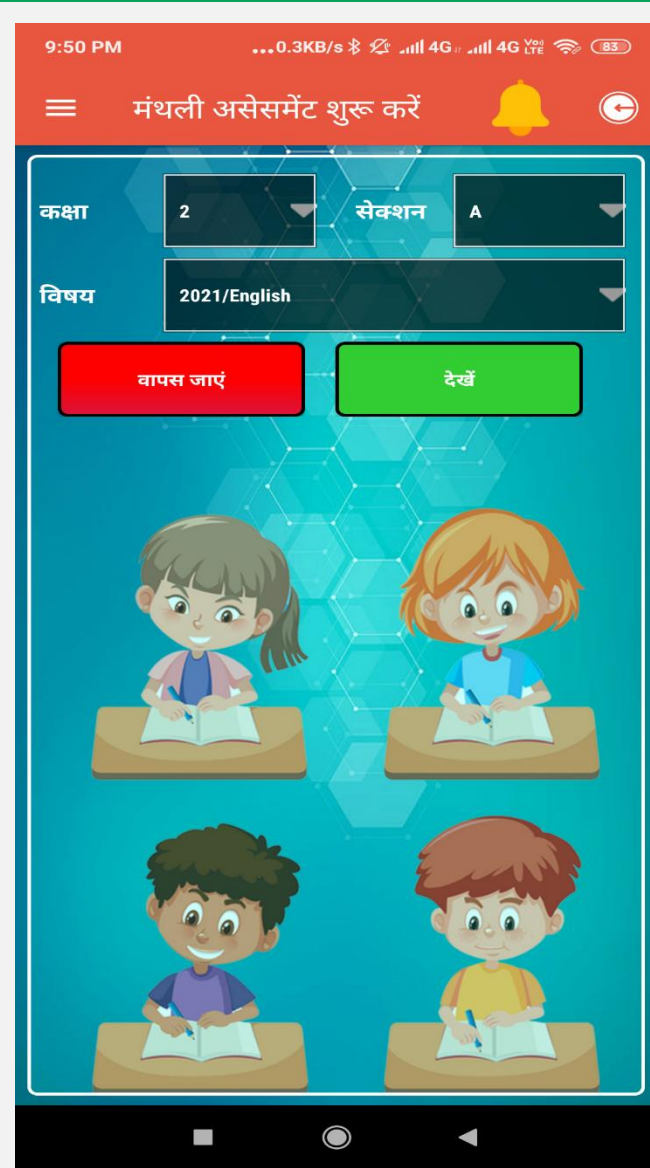
1. पीरिऑडिक असेसमेंट को चुनने पर स्क्रीन पर कुछ नए विकल्प आ जायेंगे इन में से पहले, पहले विकल्प "मास्टर डाटा डाउनलोड करें" को चुन ले ता की मास्टर डाटा डाउनलोड हो जाये।
2. मास्टर डाटा डाउनलोड करने के बाद सूचि में दिए गये दूसरे विकल्प "परीक्षा पेपर डाउनलोड करें", पर क्लिक करें ,आप एक नई स्क्रीन पार आ जायेगे।



3. इस नई स्क्रीन पर पहले कक्षा फिर विषय का चयन करें, यदि आप सभी विषयों के लिए पेपर डाउनलोड करना चाहते हैं तो दूसरे लिस्ट बॉक्स में किसी एक विषय के स्थान पर "सभी" को चुनें।
4. अंत में पेपर डाउनलोड करने के लिए "डाउनलोड करें" बटन पर क्लिक करें।
5. पुष्टि करने के लिए स्क्रीन पर एक पॉपअप सन्देश दिखाई देगा, यदि आप पेपर्स को डाउनलोड करना चाहते हैं तो "हाँ" पर क्लिक करे अथवा "वापिस जाये" बटन पर क्लिक करें।



1. पीरिऑडिक असेसमेंट शुरू करने के लिए पीरिऑडिक असेसमेंट से सम्बंधित सूचि में तीसरे विकल्प "परीक्षा शुरू करें" पर क्लिक करें।
2. परीक्षा शुरू करें विकल्प को चुनते ही आप एक नई स्क्रीन पर आ जायेगे इस स्क्रीन पर पहले कक्षा, सेक्शन और फिर विषय का चयन करें।



- अंत में विद्यार्थियों की सूची देखने या विद्यार्थियों की असेसमेंट करने के लिए "देखें" बटन पर क्लिक करें।
- देखें बटन पर क्लिक करते ही स्क्रीन पर चुनी गयी कक्षा के विद्यार्थियों की एक सूची आ जाएगी। इस सूची में एक-एक कर विद्यार्थियों का चयन करें। विद्यार्थियों का चयन करने या असेसमेंट शुरू करने के लिए पहले कॉलम में दिए गए विकल्प "शुरू करें" पर क्लिक करें।

Class II English LO- LOE201
Chhattisgarh C02S060006 SchoolEducation

COMPLETE THE SONG ?

" GOODMORNING
GOODMORNINGARE YOU "

1 WHAT
2 HOW
3 WHO
4 WHERE

Skill- LOE201S01

1/5

1. असेसमेंट शुरू करने पर चुनी गयी कक्षा और विषय से सम्बंधित प्रश्न स्क्रीन पर दिखाई देगे। स्क्रीन पर एक समय में केवल एक ही प्रश्न दिखाई देगा।
2. स्क्रीन में आगे या पीछे जाने के लिए दाहिनी ओर सबसे आखिर में बटन्स दिए गए हैं।
3. विद्यार्थियों की असेसमेंट करने के लिए शिक्षक इन प्रश्नों को विद्यार्थियों से पूछेंगे। स्क्रीन के दाहिनी ओर मध्य में तीन बटन दिए गये हैं। "सही" गलत" और "आई" यदि विद्यार्थी ने प्रश्न का सही उत्तर दिया है तो "सही" को चुने अन्यथा गलत उत्तर के लिए "गलत" बटन पर क्लिक करें। यदि प्रश्न का उत्तर जानना है तो "आई" बटन पर क्लिक करें। प्रश्न का सही उत्तर स्क्रीन पर आ जायेगे।



पिछली स्क्रीन के मध्य में दिए गये विकल्पों "सही" और "गलत" पर क्लिक करने पर उपरोक्त चित्र दिखाई देंगे। जो की कुछ सेकंड्स के बाद स्क्रीन से हट जायेगे, यदि आप इन चित्रों को शीघ्रता से हटाना चाहते है तो इन चित्रों पर क्लिक करें, क्लिक करते ही यह स्क्रीन से हट जायेगे। अगले पेज पर उदहारण के लिए कुछ प्रश्नों को दिखाया गया है।

Chhattisgarh
Class II Hindi LO- LOH201
C02S071065 SchoolEducation

कुम्हार क्या कर रहा है ?

1 कुम्हार घड़े बना रहा है

कुम्हार डिग्रे बना रहा है

सूचना पटल

कृपया सही या गलत में से एक क्लिक करें

ठीक हैं

सही

गलत

i

Skill- LOH201S02

2/5
◀ ▶

मूल्यांकन/असेसमेंट के दौरान विद्यार्थी के लिए हर एक प्रश्न का उत्तर देना अनिवार्य होगा। यदि किसी प्रश्न के लिए सही या गलत में से किसी भी विकल्प को नहीं चुना गया है तो ऐप्लिकेशन स्क्रीन पर एक सन्देश दिखाएगी "कृपया सही या गलत में से किसी एक विकल्प का चुनाव करें".

Chhattisgarh Class II English LO- LOE202 C02S060154 SchoolEducation

READ THE POEM AND ANSWER THE QUESTION ?
 "GOD IS GREAT,GOD IS GOOD"
 "THANKYOU GOD FOR THE FOOD"
 WHO IS GREAT ..?

1 GOD

2 MAN

Skill- LOE202S01

2/5

सही

गलत

i

Chhattisgarh Class II English LO- LOE202 C02S060182 SchoolEducation



Rahul

1 I AM MONI

2 I AM RAHUL

Skill- LOE202S02

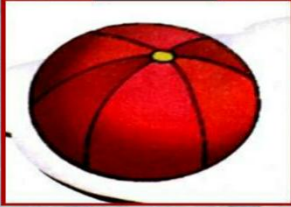
3/5

सही

गलत

i

Chhattisgarh Class II English LO- LOE202 C02S060186 SchoolEducation



1 THIS BALL IS RED

2 THIS BALL IS BLUE

Skill- LOE202S02

4/5

सही

गलत

i

Chattisgarh Class II English LO- LOE202 C02S060189 SchoolEducation

WHERE IS THE CAT....?
"THE CAT IS ON THE TABLE"

पुष्टि करें

क्या आप टेस्ट सबमिट(जमा) करना चाहते हैं?

नहीं हाँ

4 UPON

5/5 टेस्ट सुरक्षित करें

सही गलत i

1. अंतिम प्रश्न के अंत में असेसमेंट की जानकारियों को सुरक्षित करने के लिए एक बटन दिया गया है। जानकारियों को सुरक्षित करने के लिए इस बटन पर क्लिक करें।
2. स्क्रीन के अंत में दिए गये बटन "टेस्ट सुरक्षित करें" पर क्लिक करते ही स्क्रीन पर एक पॉपअप विंडो आ जाएगी। जानकारियों को सुरक्षित करने के लिए "हाँ" पर क्लिक करें अथवा "नहीं" पर क्लिक करें।

9:53 PM ...1.8KB/s 4G 4G LTE 83

Teams-T

ANGEL DEWANGAN
मूल्यांकन तिथि: 09/10/2019

अंक स्कोर 4/5
प्रतिशत 80.0%

मूल्यांकन

प्रश्न क्र.	चयनित विकल्प	सही विकल्प
1	1	सही
2	1	सही
3	2	गलत
4	1	सही
5	1	सही

होम देखें

3:51 PM ...0.8KB/s 28

होम (पीरिऑडिक असेस...)

मास्टर डेटा डाउनलोड करें

परीक्षा पेपर डाउनलोड करें

परीक्षा शुरू करें

रिपोर्ट

विषयवार विद्यार्थियों द्वारा प्राप्तांक OFFLINE

विषयवार विद्यार्थियों द्वारा प्राप्तांक ONLINE

रिजल्ट सिंक करें

वापस जाएं

- असेसमेंट से सम्बंधित जानकारियों को सुरक्षित करने पर स्क्रीन पर एक रिपोर्ट आ जाएगी, जिस में विद्यार्थी का नाम, असेसमेंट की तिथि, विद्यार्थी द्वारा कुल प्रश्नों में से कितने प्रश्नों का सही उत्तर दिया गया का योग और विद्यार्थी द्वारा प्राप्त प्रतिशत दिखाया गया है।
- रिपोर्ट में आप देख पाएंगे की विद्यार्थी ने कितने प्रश्नों को सही और किन प्रश्नों का गलत उत्तर दिया है।

9:53 PM ...1.8KB/s 4G 4G LTE 83

Teams-T

ANGEL DEWANGAN
मूल्यांकन तिथि: 09/10/2019

अंक स्कोर 4/5
प्रतिशत 80.0%

मूल्यांकन

प्रश्न क्र.	चयनित विकल्प	सही विकल्प
1	1	सही
2	1	सही
3	2	गलत
4	1	सही
5	1	सही

होम देखें

3:51 PM ...0.8KB/s 4G 4G LTE 28

होम (पीरिऑडिक असेस...)

मास्टर डेटा डाउनलोड करें

परीक्षा पेपर डाउनलोड करें

परीक्षा शुरू करें

रिपोर्ट

विषयवार विद्यार्थियों द्वारा प्राप्तांक OFFLINE

विषयवार विद्यार्थियों द्वारा प्राप्तांक ONLINE

रिजल्ट सिंक करें

वापस जाएं

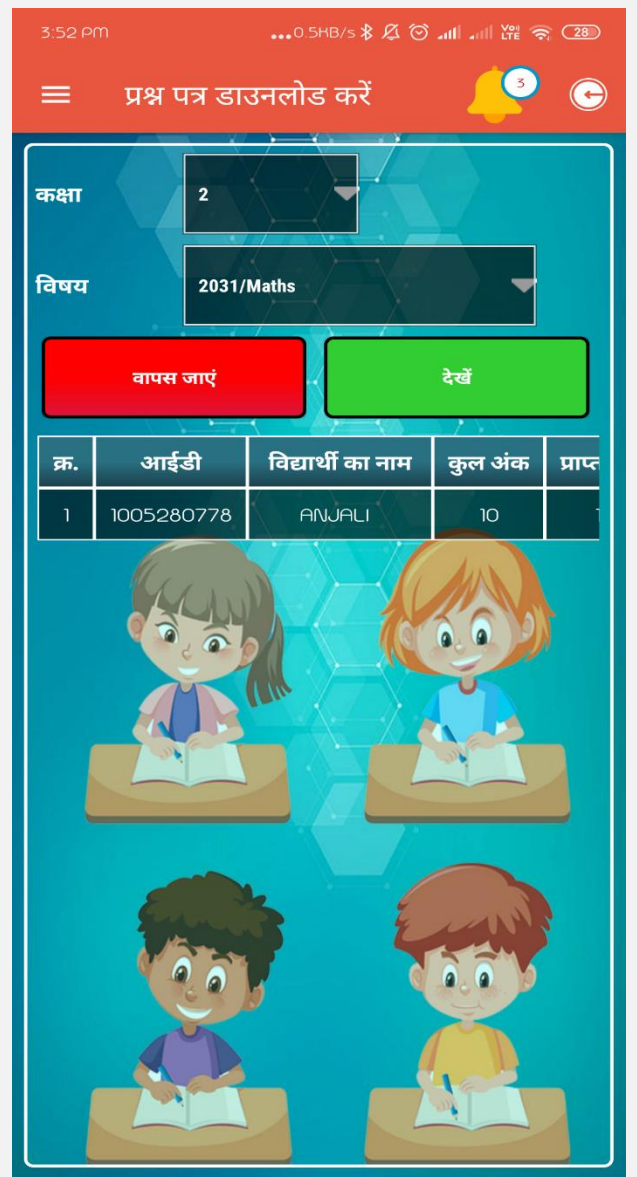
- रिपोर्ट के अंत में दो विकल्प दिए गए हैं देखें और होम। होम स्क्रीन पर जाने के लिए होम बटन पर क्लिक करें। यदि आप प्रश्नों को पुनः देखना चाहते हैं तो "देखें" बटन पर क्लिक करें।
- असेसमेंट की विस्तृत रिपोर्ट को देखने के लिए सूची में चौथे विकल्प "रिपोर्ट" पर क्लिक करें फिर "विषयवार विद्यार्थियों द्वारा प्राप्तांक" विकल्प को चुनें।



वापस जाएं

आईडी	विद्यार्थी का नाम	उपस्थिति	कुल प्रतिशत	प्रश्न 1	प्रश्न 2	प्रश्न 3	प्रश्न 4	प्रश्न 5
1005334728	ANGEL DEWANGAN	P	100%	सही	सही	सही	सही	सही
1005356873	BABUA RAM	P	100%	सही	सही	सही	सही	सही
1005335658	DIPTI	P	100%	सही	सही	सही	सही	सही
1005353263	FULESHWAR	--	-	-	-	-	-	-
1005332978	GUNGUN	--	-	-	-	-	-	-
1005351247	HEMANT SINGH	--	-	-	-	-	-	-

1. रपोर्ट में विद्यार्थी की आई. डी., नाम, उपस्थिति, प्राप्तांकों का प्रतिशत और विद्यार्थी द्वारा किन प्रश्नों का उत्तर सही और किन प्रश्नों का उत्तर गलत दिया है को दिखाया गया है।
2. जिस विद्यार्थी की असेसमेंट हो चुकी है उस विद्यार्थी की आई. डी. नील रंग की हो जाएगी। विद्यार्थी की आई. डी. पर क्लिक करने पर आप असेसमेंट के दौरान पूछे गए प्रश्नों को देख पाएंगे।



ऐप्लिकेशन में मूल्यांकन/असेसमेंट से जुड़ी दो रिपोर्ट्स को दिखया गया है "विषय वार विद्यार्थियों द्वारा प्राप्तांक offline" पहली रिपोर्ट में मूल्यांकन/असेसमेंट से जुड़ी ऑफलाइन जानकारियों को दिखाया जायेगा, जिस की चर्चा हम पिछले पृष्ठ में कर चुके हैं। दूसरी रिपोर्ट "विषय वार विद्यार्थियों द्वारा प्राप्तांक online" सर्वर पर अपलोड की गयी मूल्यांकन/असेसमेंट की जानकारियों को दिखाएगी।



धन्यवाद